




# TECHWOOD-HOUSE

CABAÑA  
MODELO: **PROYCO**

---

**TECHWOOD-HOUSE**

 [info@techwood-house.com](mailto:info@techwood-house.com)  
 [www.techwood-house.com](http://www.techwood-house.com)  
 675 365 177

## CABAÑA - MODELO PROYCO

Dormitorio - 2

Baño

Cocina

Salón, comedor

Porche - 5,60m<sup>2</sup>

Total – 47,60m<sup>2</sup>

**Precio: 39.900€**

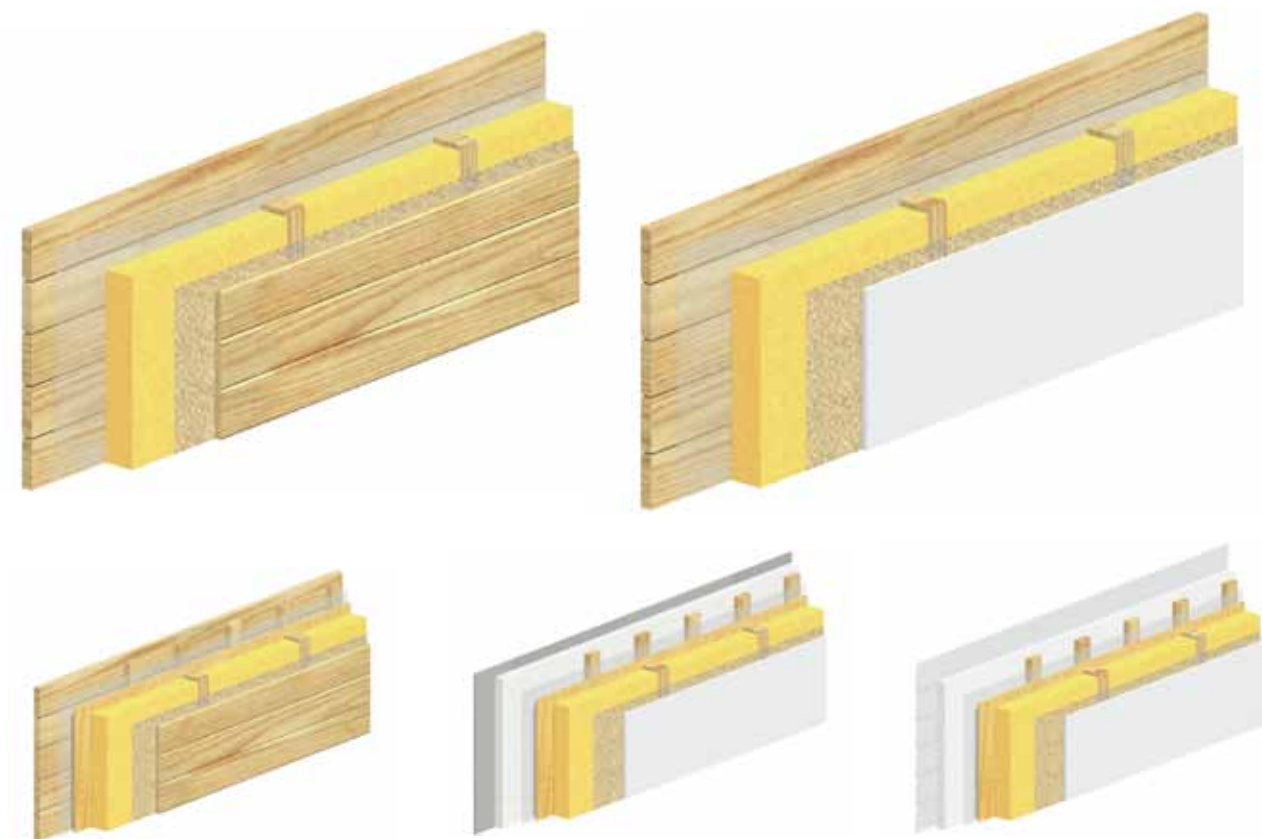
### CABAÑA DE MADERA, (PINO O ABETO).

Sistema constructivo canadiense - americano tipo sándwich con armazón de madera 45 x 140 y aislamiento de 150mm más machihembrado interior y exterior.

Como opcional podemos hacer el acabado interior con placas de yeso laminado tipo pladur por 50€ x 1m<sup>2</sup>.

Acabado exterior de mortero - monocapa acrílico por 80€ x 1m<sup>2</sup>.

Revestimiento exterior Canexel 50€ x 1m<sup>2</sup>.



**TECHWOOD-HOUSE**

✉ [info@techwood-house.com](mailto:info@techwood-house.com)  
📄 [www.techwood-house.com](http://www.techwood-house.com)  
☎ 675 365 177

O tronco macizo, laminado: plano, redondo desde 4,50mm hasta 300mm de grosor con o sin cámara de aislamiento por parte interior.

Precios a consultas según tipo y grosor de tronco.

Con transporte montaje, IVA o IGIC incluidos.

Mas fontanería ,electricidad ,baño completo con plato de ducha y muebles de cocina sin electrodomésticos.

### **Forma de pago:**

- 50 % a la firma de contrato,
- 30 % al comienzo de la obra,
- 15 % obra avanzada, a terminación de la cubierta,
- 5 % final de la obra.

**GARANTIA DE MATERIALES CONSTRUCTIVOS 10 AÑOS!!!**

**GARANTIA DE MANO DE OBRA 2 AÑOS!!!**



**MODELO PROYCO**  
**42 M2**  
**+ 5.6 M2 PORCHE**

