




TECHWOOD-HOUSE

CASA
MODELO: **SUITE DE 1 PLANTA**

TECHWOOD-HOUSE

 info@techwood-house.com
 www.techwood-house.com
 675 365 177

CASA - MODELO SUITE

Dormitorio - 3

Baño - 1

Cocina - 1

Salón, comedor

Porche - 33m²

Total - 120m²

Precio: 56.000€

Opción con 2 dormitorios de 110m².

Precio: 47.900€

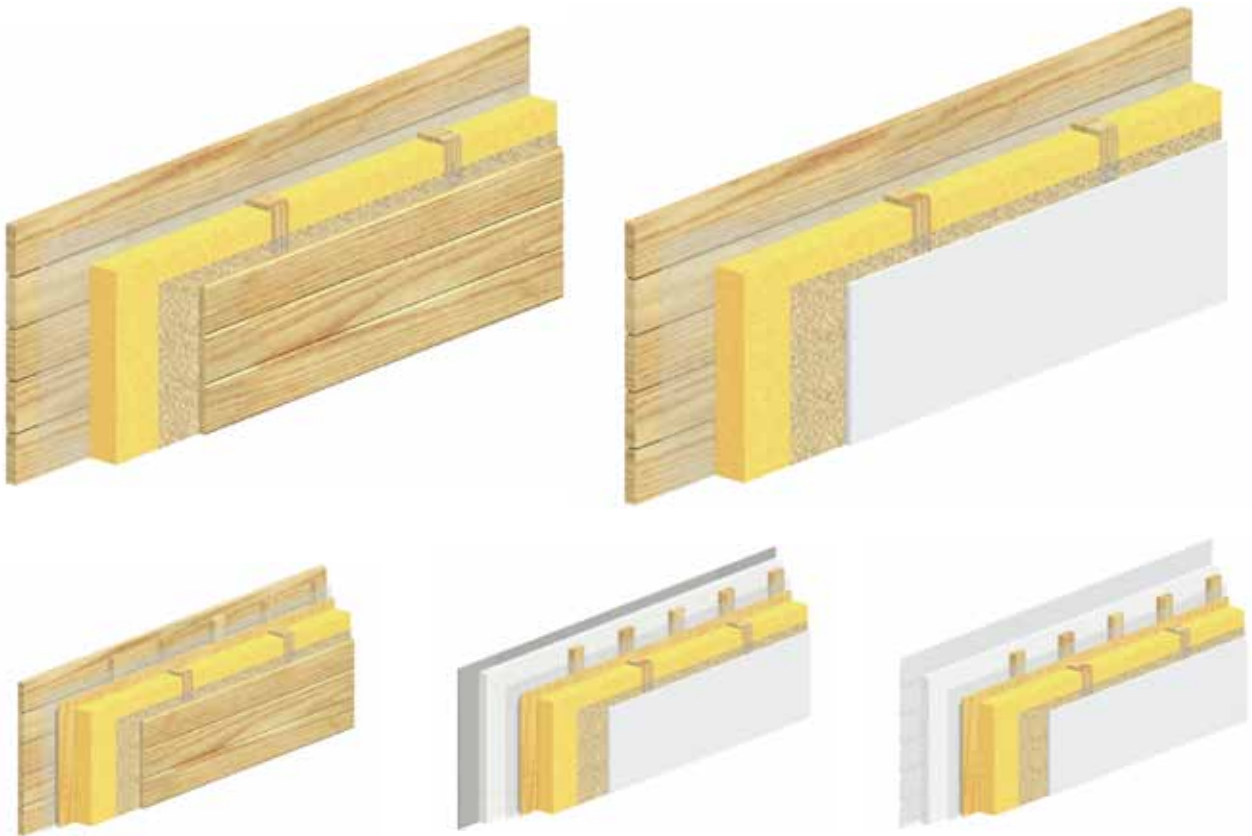
CASA DE MADERA, (PINO O ABETO).

Sistema constructivo canadiense - americano tipo sándwich con armazón de madera 45 x 140 y aislamiento de 150mm más machihembrado interior y exterior.

Como opcional podemos hacer el acabado interior con placas de yeso laminado tipo pladur por 50€ x 1m².

Acabado exterior de mortero - monocapa acrílico por 80€ x 1m².

Revestimiento exterior Canexel 50€ x 1m².



TECHWOOD-HOUSE

✉ info@techwood-house.com
📄 www.techwood-house.com
☎ 675 365 177

O tronco macizo, laminado: plano, redondo desde 4,50mm hasta 300mm de grosor con o sin cámara de aislamiento por parte interior.

Precios a consultas según tipo y grosor de tronco.

Con transporte montaje, IVA o IGIC incluidos.

Mas fontanería ,electricidad ,baño completo con plato de ducha y muebles de cocina sin electrodomésticos.

Forma de pago:

- 50 % a la firma de contrato,
- 30 % al comienzo de la obra,
- 15 % obra avanzada, a terminación de la cubierta,
- 5 % final de la obra.

GARANTIA DE MATERIALES CONSTRUCTIVOS 10 AÑOS!!!

GARANTIA DE MANO DE OBRA 2 AÑOS!!!



TECHWOOD-HOUSE

✉ info@techwood-house.com
💻 www.techwood-house.com
☎ 675 365 177



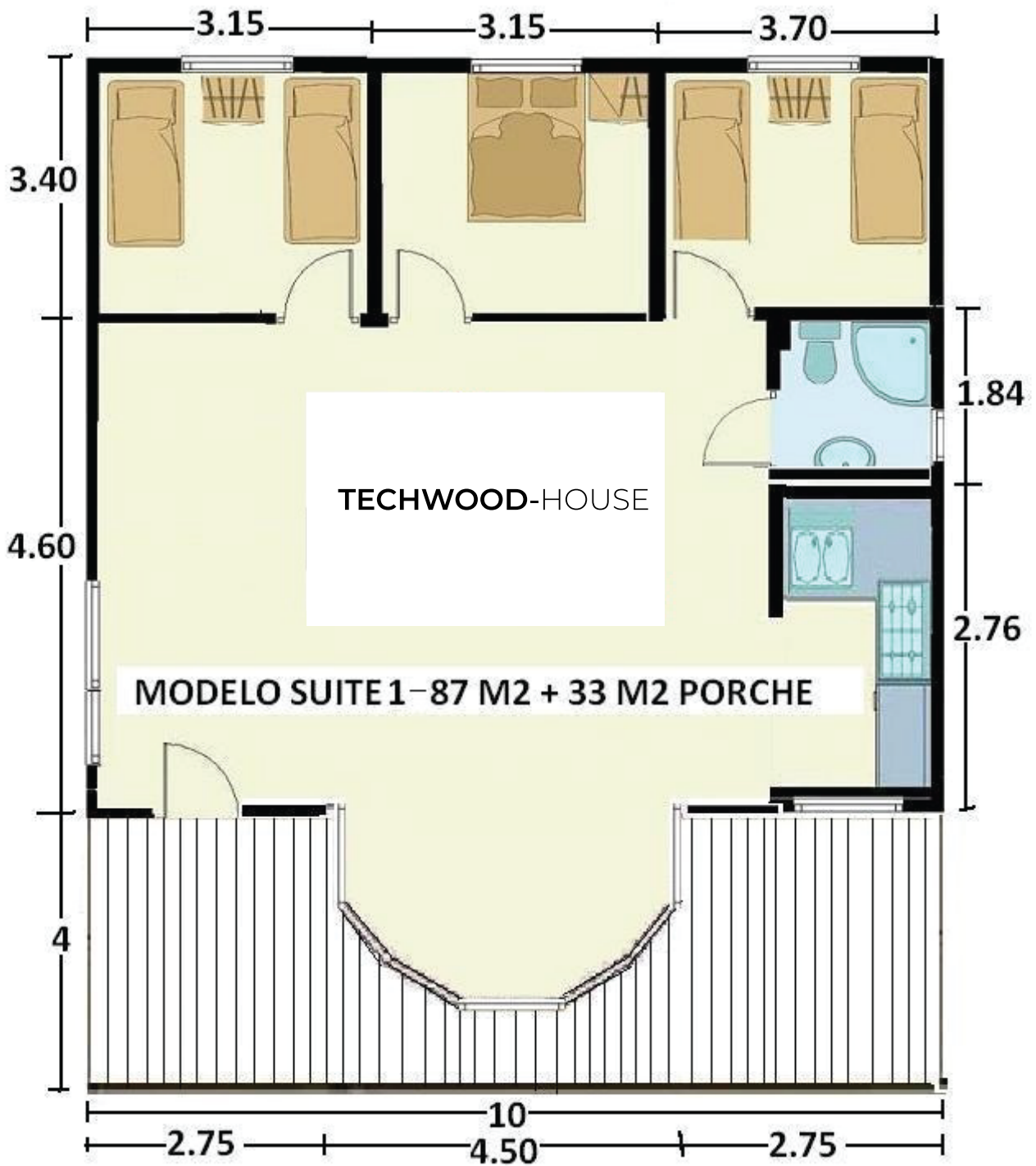
TECHWOOD-HOUSE

✉ info@techwood-house.com
🖥 www.techwood-house.com
☎ 675 365 177



TECHWOOD-HOUSE

✉ info@techwood-house.com
📄 www.techwood-house.com
☎ 675 365 177



TECHWOOD-HOUSE

✉ info@techwood-house.com
 🌐 www.techwood-house.com
 ☎ 675 365 177

